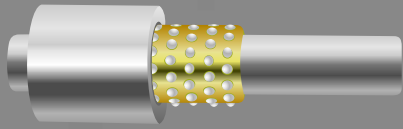


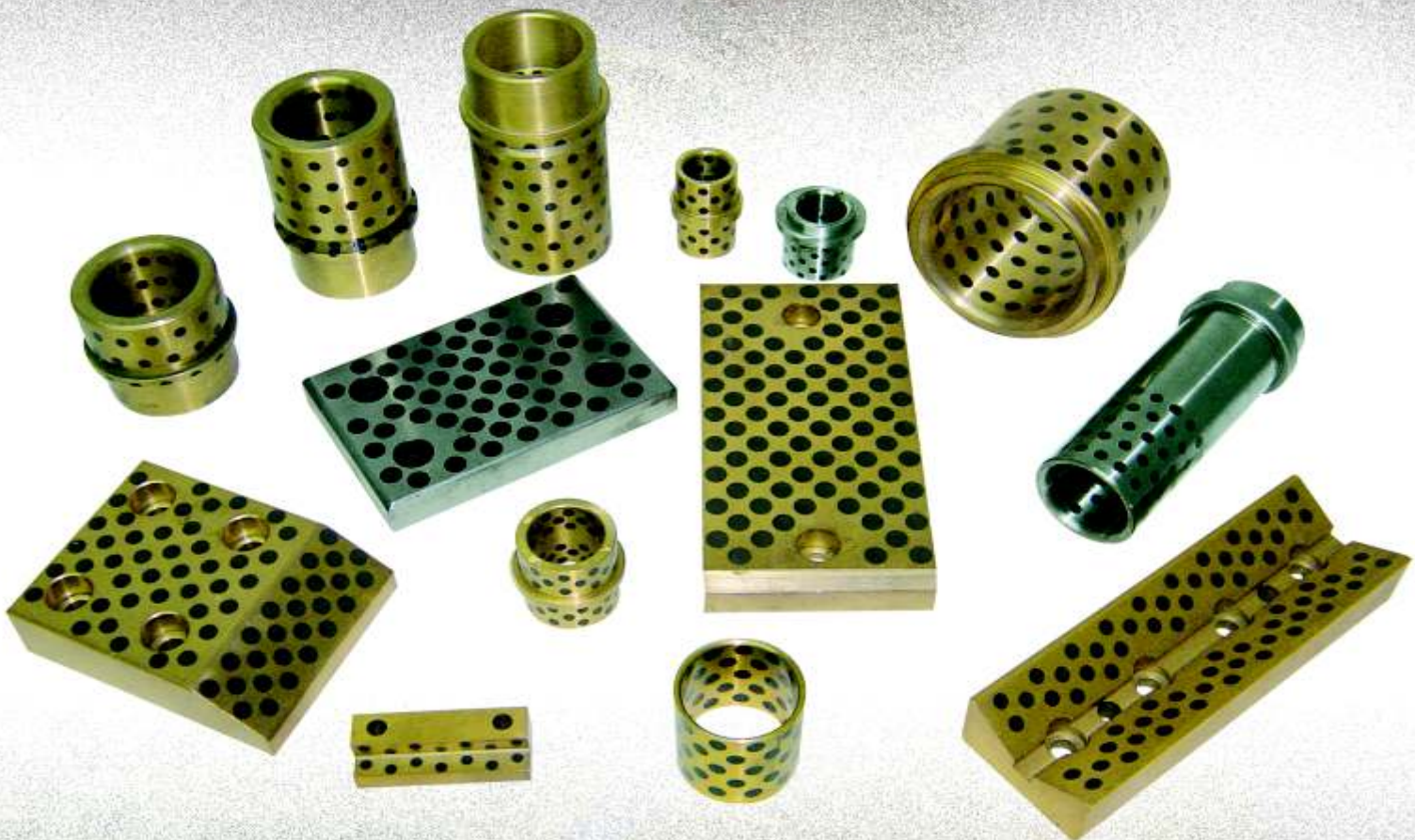
R



OLL - FER

INDÚSTRIA MECÂNICA LTDA.

COMPONENTES GRAFITADOS



INFORMAÇÕES

Para a solicitação dos componentes grafitados seguir “exemplo de encomenda” de cada tipo de produto.

Ter cuidado ao escolher os entre-centros das furações, pois elas não poderão exceder o dimensional da peça, principalmente em relação ao diâmetro da cabeça dos parafusos quando alojadas.

TABELAS

TABELA 1

MEDIDAS D4 E L3 DAS BUCHAS			
D2	D4	L3	L3
20	25	6	PM
26	31	6	PM
28	32,5	3,2	BE
30	35	6	PM
38	47	5	BE
42	47	6	PM
45	54	5	BE
54	60	10	PM
54	63	5	BE
65	75	5	BE
81	93	5	BE

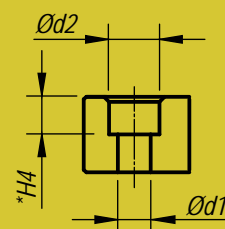
PM - BUCHAS PARA PORTA MOLDES
BE - BUCHAS PARA BASE DE ESTAMPO

TABELA 2

TOLERÂNCIAS NÃO INDICADAS CONFORME DIN ISO 2768 GRAU FINO					
6	30	120	400	1000	2000
±0,05	±0,10	±0,15	±0,20	±0,30	±0,50

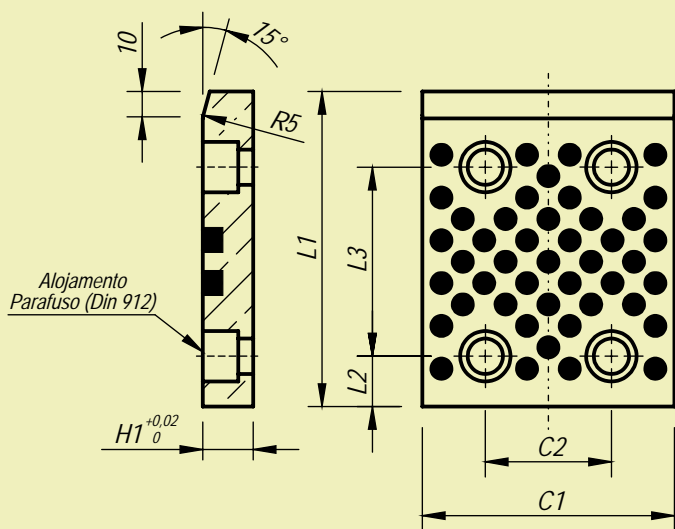
TABELA 3

MEDIDAS ALOJAMENTO PARAFUSO (DIN 912)			
DIÂMETRO NOMINAL	Ød1	Ød2	H4
M6	7	11	7
M8	9	14	9
M10	11	17	11
M12	13	19	13
M16	17	25	17
M20	21	31	21

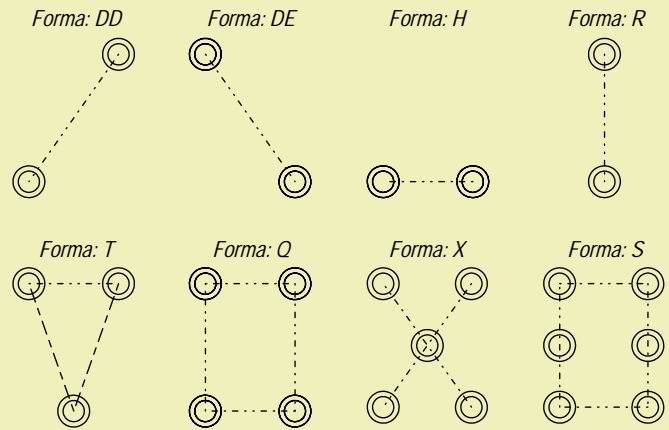


FIXAÇÃO
OPCIONAL
TABELA 3

PLACA GUIA



FORMAS DE FIXAÇÃO



PGB - Bronze SAE 430B
 PGBG - Bronze SAE 430B com lubrificante sólido (Grafite)
 PGA - AÇO SAE 4140 58/60 HRC
 PGAG - AÇO SAE 4140 58/60 HRC com lubrificante sólido (Grafite)

PGAG | **L1.C1.H1** | **F.L2.L3.C2.M**

TIPO	DIMENSÕES PRINCIPAIS	DIMENSÕES DOS PARAFUSOS
------	----------------------	-------------------------

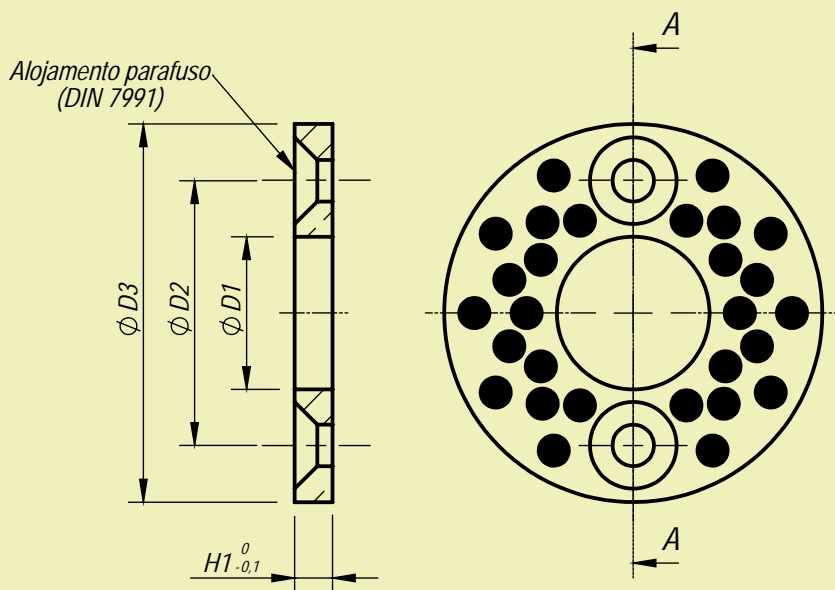
EXEMPLO PARA ENCOMENDA
 PGAG-200.075.060-T.025.075.050.M8

TIPO	PGB = PLACA GUIA DE BRONZE PGBG = PLACA GUIA DE BRONZE COM GRAFITE PGA = PLACA GUIA DE AÇO PGAG = PLACA GUIA DE AÇO COM GRAFITE
------	--

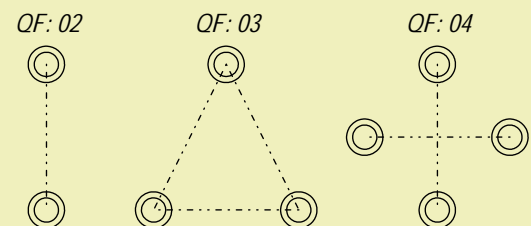
DIMENSÕES PRINCIPAIS	L1 = COMPRIMENTO TOTAL C1 = LARGURA TOTAL H1 = ESPESSURA TOTAL
----------------------	--

DIMENSÕES DOS PARAFUSOS	F = FORMA DE FIXAÇÃO L2 = REFERÊNCIA PARA FURAÇÃO L3 = ENTRE CENTRO 1 C2 = ENTRE CENTRO 2 M = ALOJAMENTO PARAFUSO (TABELA 3)
-------------------------	--

ARRUELA DE DESLIZAMENTO



FORMAS DE FIXAÇÃO



ADBG - Bronze SAE 430B com lubrificante sólido (Grafite)

ADBG | **D1.D3.H1** | **QF.D2.M**

TIPO	DIMENSÕES PRINCIPAIS	DIMENSÕES DOS PARAFUSOS
------	----------------------	-------------------------

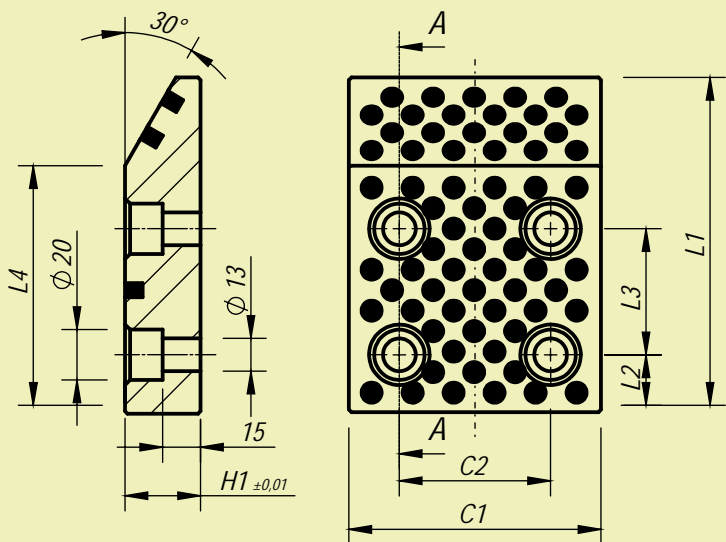
EXEMPLO PARA ENCOMENDA
 ADBG-030.060.010-4.045.M8

TIPO	ADBG = ARRUELA DESLIZANTE DE BRONZE COM GRAFITE
------	---

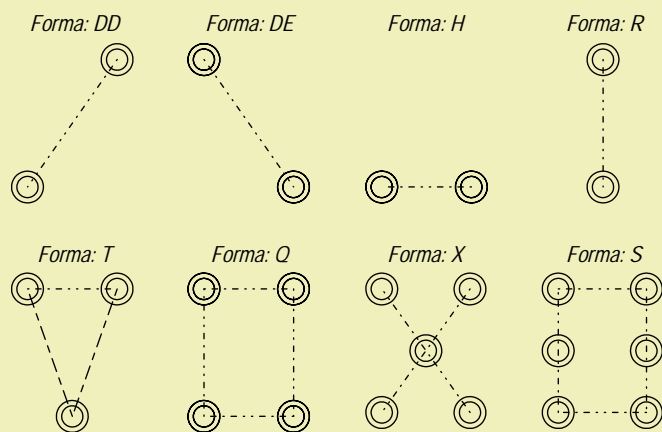
DIMENSÕES PRINCIPAIS	D1 = DIÂMETRO INTERNO D3 = DIÂMETRO EXTERNO H1 = ESPESSURA TOTAL
----------------------	--

DIMENSÕES DOS PARAFUSOS	QF = QUANTIDADE DE FUROS D2 = CENTRO DOS FUROS M = ALOJAMENTO DO PARAFUSO (TABELA 3)
-------------------------	--

CUNHA GUIA



FORMAS DE FIXAÇÃO



- CGB - Bronze SAE 430B
- CGBG - Bronze SAE 430B com lubrificante sólido (Grafite)
- CGA - AÇO SAE 4140 58/60 HRC
- CGAG - AÇO SAE 4140 58/60 HRC com lubrificante sólido (Grafite)

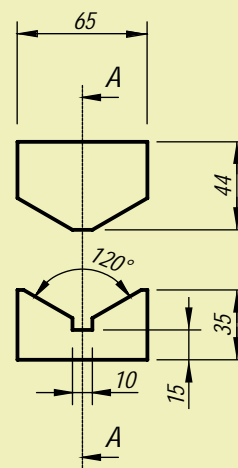
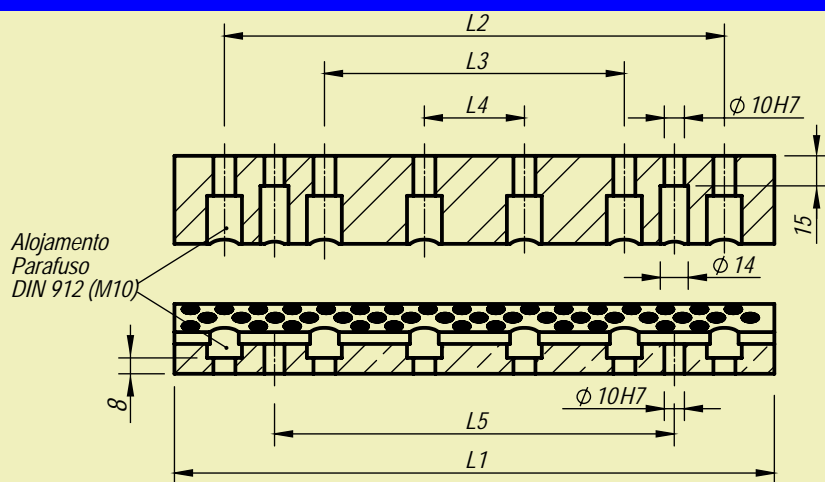
CGBG L1.C1.H1 F.L2.L3.C2.L4

TIPO	DIMENSÕES PRINCIPAIS	DIMENSÕES DOS PARAFUSOS
------	----------------------	-------------------------

EXEMPLO PARA ENCOMENDA
CGBG-250.150.045-X.025.150.100.200

TIPO	CGB = CUNHA GUIA DE BRONZE CGBG = CUNHA GUIA DE BRONZE COM GRAFITE CGA = CUNHA GUIA DE AÇO CGAG = CUNHA GUIA DE AÇO COM GRAFITE
DIMENSÕES PRINCIPAIS	L1 = COMPRIMENTO TOTAL C1 = LARGURA TOTAL H1 = ESPESSURA TOTAL
DIMENSÕES DOS PARAFUSOS	F = FORMA DE FIXAÇÃO L2 = REFERÊNCIA PARA FURAÇÃO L3 = ENTRE CENTRO 1 C2 = ENTRE CENTRO 2 L4 = COMPRIMENTO DO PLANO

GUIA PRISMÁTICO



GPMA-MACHO

GPFBG-FÊMEA

- GPMA - AÇO SAE 4140 58/60 HRC
- GPFBG - Bronze SAE 430B com lubrificante sólido (Grafite)

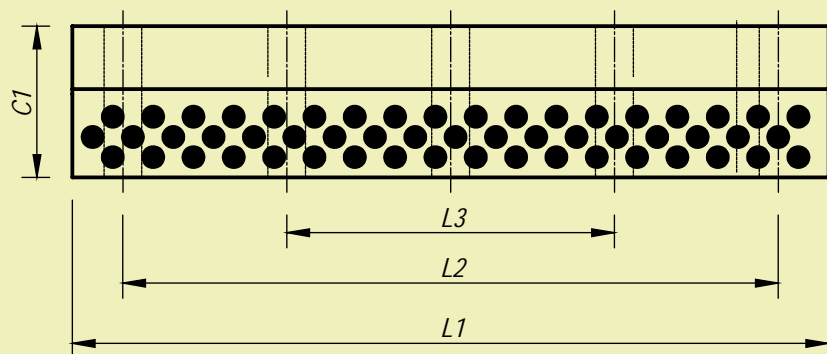
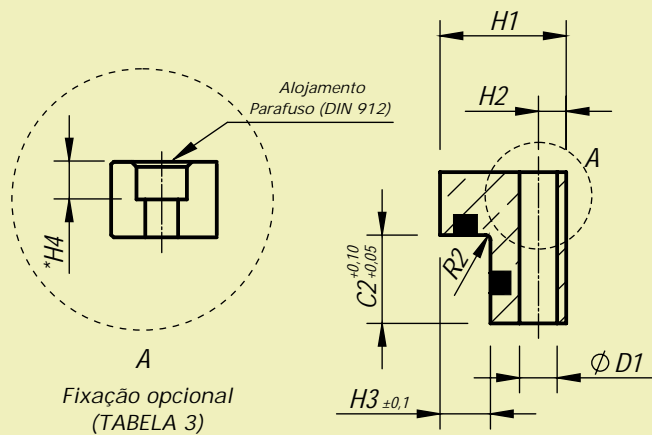
GPMA L1 QF.L2.L3.L4 L5

TIPO	DIMENSÕES PRINCIPAIS	DIMENSÕES DOS PARAFUSOS	DIMENSÕES FUROS AJUST.
------	----------------------	-------------------------	------------------------

EXEMPLO PARA ENCOMENDA
GPMA-300-4.250.100.000-175

TIPO	GPMA = GUIA PRISMÁTICO MACHO DE AÇO GPFBG = GUIA PRISMÁTICO FÊMEA DE BRONZE COM GRAFITE
DIMENSÕES PRINCIPAIS	L1 = COMPRIMENTO TOTAL
DIMENSÕES DOS PARAFUSOS	QF = QUANTIDADE DE FUROS L2 = ENTRE CENTRO 1 L3 = ENTRE CENTRO 2 L4 = ENTRE CENTRO 3
DIMENSÕES DOS FUROS AJUSTADOS	L5 = ENTRE CENTRO 4 - FUROS AJUSTADOS

GUIA LATERAL EM " L "



GLB - Bronze SAE 430B

GLBG - Bronze SAE 430B com lubrificante sólido (Grafite)

GLBG | **L1.C1.H1** | **QF.L2.L3.H2.M.H4** | **H3.C2**

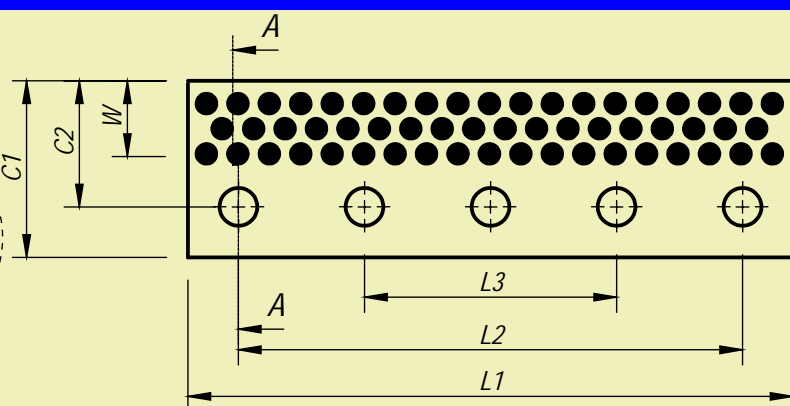
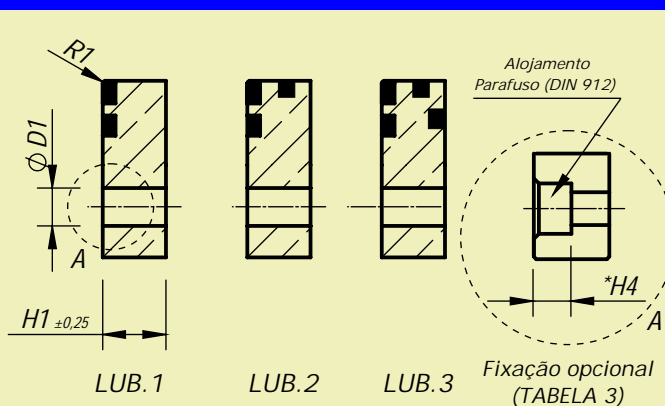
TIPO	DIMENSÕES PRINCIPAIS	DIMENSÕES DOS FUROS	DIMENSÕES "L"
------	----------------------	---------------------	---------------

EXEMPLO PARA ENCOMENDA

GLBG-200.075.060-3.150.000.020.M10.16-25.30

TIPO	GLB = GUIA LATERAL DE BRONZE GLBG = GUIA LATERAL DE BRONZE COM GRAFITE
DIMENSÕES PRINCIPAIS	L1 = COMPRIMENTO TOTAL C1 = LARGURA TOTAL H1 = ESPESSURA TOTAL
DIMENSÕES DOS FUROS	QF = QUANTIDADE DE FUROS L2 = ENTRE CENTRO 1 L3 = ENTRE CENTRO 2 H2 = DISTANCIAMENTO LATERAL M = ALOJAMENTO DO PARAFUSO (TABELA 3) H4 = PROFUNDIDADE DO ALOJAMENTO
DIMENSÕES "L"	H3 = PROFUNDIDADE 1 C2 = PROFUNDIDADE 2

RÉGUA DESLIZANTE



RDB - Bronze SAE 430B

RDBG - Bronze SAE 430B com lubrificante sólido (Grafite)

RDA - AÇO SAE 4140 58/60 HRC

RDAG - AÇO SAE 4140 58/60 HRC com lubrificante sólido (Grafite)

RDAG | **L1.C1.H1** | **QF.L2.L3.C2.M.H4** | **W.LUB**

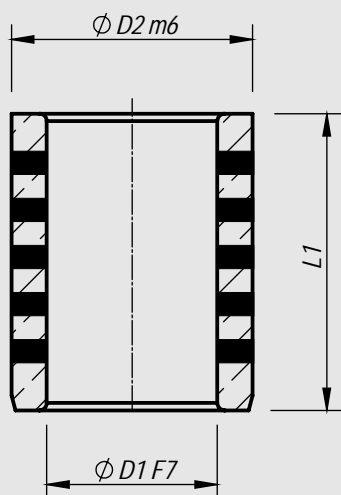
TIPO	DIMENSÕES PRINCIPAIS	DIMENSÕES DOS FUROS	ÁREA DE GRAFITE
------	----------------------	---------------------	-----------------

EXEMPLO PARA ENCOMENDA

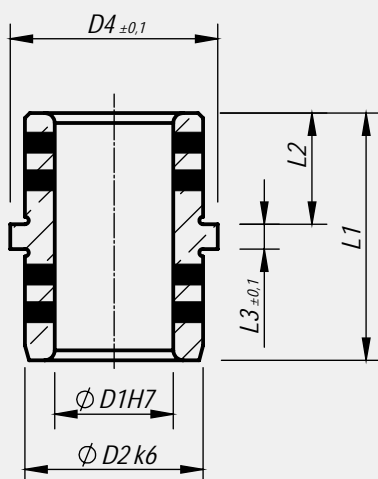
RDAG-350.100.035-4.300.150.075.M10.00-050.LUB2

TIPO	RDB = RÉGUA DESLIZANTE DE BRONZE RDBG = RÉGUA DESLIZANTE DE BRONZE COM GRAFITE RDA = RÉGUA DESLIZANTE DE AÇO RDAG = RÉGUA DESLIZANTE DE AÇO COM GRAFITE
DIMENSÕES PRINCIPAIS	L1 = COMPRIMENTO TOTAL C1 = LARGURA TOTAL H1 = ESPESSURA TOTAL
DIMENSÕES DOS FUROS	QF = QUANTIDADE DE FUROS L2 = ENTRE CENTRO 1 L3 = ENTRE CENTRO 2 C2 = DISTANCIAMENTO LATERAL M = ALOJAMENTO DO PARAFUSO H4 = PROFUNDIDADE DO ALOJAMENTO
ÁREA DE GRAFITE	W = ÁREA DE GRAFITE LUB. = FORMA DE LUBRIFICAÇÃO

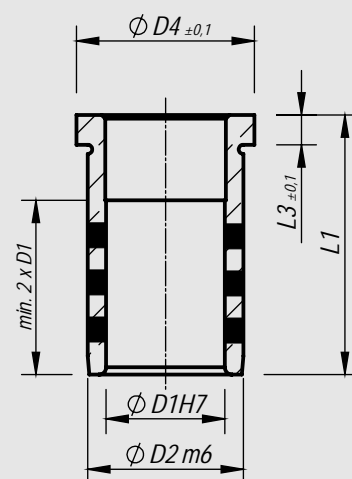
TIPO-A



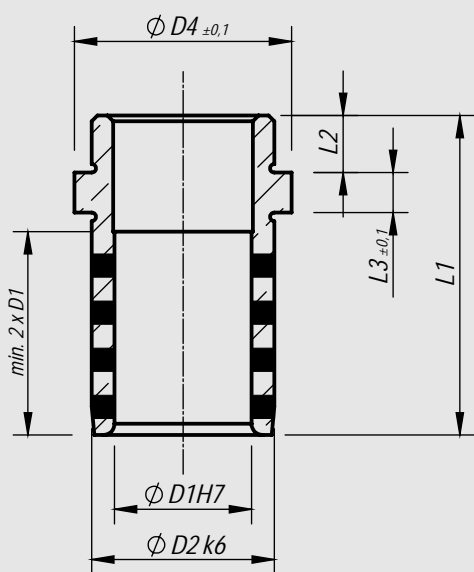
TIPO-B



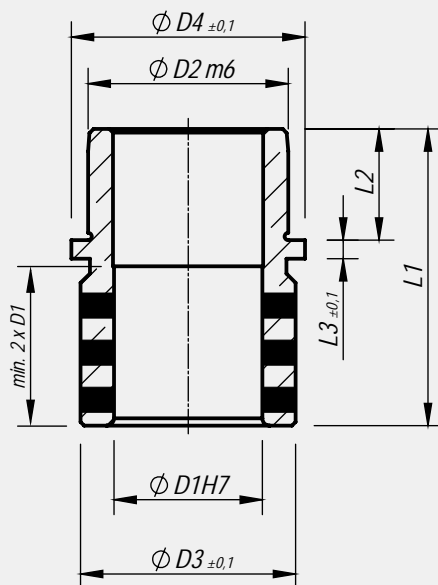
TIPO-C



TIPO-D



TIPO-E



MEDIDAS D4 E L3 NÃO INFORMADAS SERÁ SEGUIDO CONFORME TABELA 1 DA PÁGINA DE INFORMAÇÕES.

BB - Bronze SAE 430B
 BBG - Bronze SAE 430B com lubrificante sólido (Grafite)
 BA - Aço SAE 4140 58/60 HRC
 BAG - Aço SAE 4140 58/60 HRC com lubrificante sólido (Grafite)

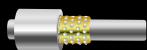
BBG TP.D1.D2.L1 D4.L3.D3.L2

TIPO	DIMENSÕES PRINCIPAIS	DIMENSÕES SECUNDÁRIAS
------	----------------------	-----------------------

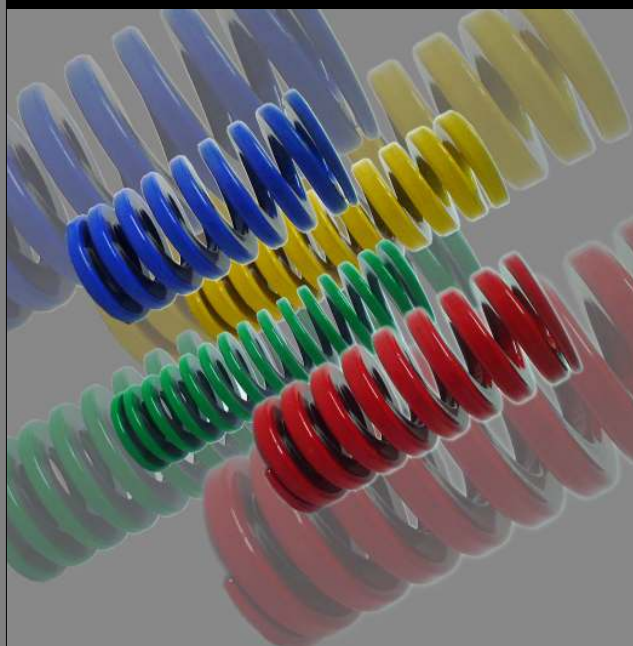
EXEMPLO PARA ENCOMENDA
 BBGA-32.45.075-54.05.49.50

TIPO	BB = BUCHA DE BRONZE BBG = BUCHA DE BRONZE COM GRAFITE BA = BUCHA DE AÇO BAG = BUCHA DE AÇO COM GRAFITE
DIMENSÕES PRINCIPAIS	TP = TIPO DE BUCHAS D1 = DIÂMETRO INTERNO D2 = DIÂMETRO EXTERNO L1 = COMPRIMENTO TOTAL
DIMENSÕES SECUNDÁRIAS	D4 = DIÂMETRO DA FLANGE L3 = COMPRIMENTO DA FLANGE D3 = DIÂMETRO DA BASE L2 = COMPRIMENTO DA BASE

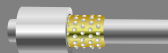
ROLL - FER
INDÚSTRIA MECÂNICA LTDA.



CATÁLOGO DE MOLAS



ROLL - FER
INDÚSTRIA MECÂNICA LTDA.



Rua: Uruguai, Nº 1893 - Pq Ind. Cel. Quito Junqueira
CEP: 14075-330 - Ribeirão Preto - SP
Fone: (11) 2483-1056/2482-3243 - Fax: (11) 2482-0451
Site: www.rollfer.com.br - e-mai: vendas@rollfer.com.br
Edição Junho/2009